

MODE D'EMPLOI
HANDLEIDING



SUPER NINTENDO™
ENTERTAINMENT SYSTEM

TECMAGIK™

DISTRIBUTOR: LUDI GAMES
28 RUE ARMAND CARREL, 93100 MONTREUIL SOUS BOIS, FRANCE.

CE JEU EST PRODUIT SOUS LICENCE DE MIRISCH-GEOFFREY-D.F.
©1993 MIRISCH-GEOFFREY-D.F. LIC. PAR MGM L&M. TOUS DROITS
RÉSERVÉS. © 1993 LANCE INVESTMENTS LTD. TECMAGIK EST
UNE MARQUE DÉPOSÉE DE LANCE INVESTMENTS LTD.
TOUS DROITS RÉSERVÉS. TECMAGIK (ENTERTAINMENT) LTD.,
1 NORLAND PLACE, LONDON W11 4QG.

PRINTED IN JAPAN
IMPRIME AU JAPON

ATTENTION: VEUILLEZ LIRE ATTENTIVEMENT LA NOTICE "INFORMATIONS ET PRECAUTIONS D'EMPLOI" QUI ACCOMPAGNE LA CONSOLE NINTENDO®, LA CARTOUCHE DE JEU OU LES ACCESSOIRES AVANT DE LES UTILISER.

WAARSCHUWING: LEES EERST ZORGVULDIG DE BROCHURE MET CONSUMENTENINFORMATIE EN WAARSCHUWINGEN DOOR DIE BIJ DIT PRODUKT IS MEEVERPAKT VOORDAT HET NINTENDO®-SYSTEEM, DE SPELCASSETTE OF HET ACCESSOIRE IN GEBRUIK WORDT GENOMEN.



CE JEU EST PRODUIT SOUS LICENCE DE MIRISCH-GEOFFREY-D-F ©1993 MIRISCH-GEOFFREY-D-F. LIC. PAR MGM L&M. TOUS DROITS RÉSERVÉS. © 1993 LANCE INVESTMENTS LTD. TECMAGIK EST UNE MARQUE DÉPOSÉE DE LANCE INVESTMENTS LTD. TOUS DROITS RÉSERVÉS. TECMAGIK (ENTERTAINMENT) LTD., 1 NORLAND PLACE, LONDON W11 4QG.



CE SCEAU EST VOTRE ASSURANCE QUE NINTENDO A APPROUVÉ CE PRODUIT ET QU'IL EST CONFORME AUX NORMES D'EXCELLENCE EN MATIÈRE DE FABRICATION, DE FIABILITÉ ET SURTOUT, DE QUALITÉ. RECHERCHÉZ CE SCEAU LORSQUE VOUS ACHÉTEZ DES JEUX ET DES ACCESSOIRES POUR ASSURER UNE TOTALE COMPATIBILITÉ AVEC VOTRE SUPER NINTENDO ENTERTAINMENT SYSTEM.

DIT ZEGEL WAARBORGT U, DAT DIT PRODUKT DOOR NINTENDO IS GECONTROLEERD EN DAT HET QUA CONSTRUCTIE, BETROUWBAARHEID EN ENTERTAINMENTWAARDE VOLLEDIG AAN ONZE HOGE KWALITEITSEISEN VOLDOET LET BIJ HET KOPEN VAN SPELLEN EN ACCESSOIRES ALTIJD OP DIT ZEGEL, ZODAT U VERZEKERD BENT VAN EEN GOED WERKEND SUPER NINTENDO ENTERTAINMENT SYSTEM.

LICENSED BY
Nintendo®

NINTENDO®, SUPER NINTENDO ENTERTAINMENT SYSTEM™, THE NINTENDO PRODUCT SEALS AND OTHER MARKS DESIGNATED AS "TM" ARE TRADEMARKS OF NINTENDO.

TABLE DES MATIERES

Grande, rose et belle!	2
Installation	3
Pour démarrer	3
Choix des options	4
Boutons de contrôle	5
La grande Pinksby	6
Le grand écran	7
Le sac a malices de la Panthere Rose	8
Coupons et péages	9
Décors de films	10
Garantie	12



GRANDE, ROSE ET BELLE!

Tout le monde rêve de devenir une star du cinéma, la Panthère Rose. Elle vient juste d'arriver à Hollywood pour auditionner pour un grand rôle qui fera apparaître son nom en grosses lettres sur les affiches!

Durant son premier jour chez MGM, la Panthère Rose réussit à ruiner une scène avec l'inspecteur Clouseau, au tempéramment volatile. Peu enclin à prendre les insultes à la légère, Clouseau entame une chasse pour enlever à la Panthère Rose toute chance de célébrité!

Notre panthère pleine de ressources court partout dans les coulisses, bombardée de bottes de cowboy, d'écureuils fous et de farce trop mûre. Elle riposte avec un pulvérisateur plein de 'rose' et des gadgets bien utiles qu'elle sort de son Sac à malices. Elle sème la panique sur tous les plateaux où elle bondit, de Pinkinhood à Pink Chill en passant par Cat on a Hot Pink Roof. Arrivera-t-elle à devenir star?



INSTALLATION

- 1 Installez votre système Super NES et vérifiez que l'interrupteur du Panneau de contrôle est sur OFF.
- 2 Branchez un contrôleur dans la prise #1.
- 3 Chargez le jeu La Panthère Rose va à Hollywood dans la partie supérieure du Panneau de contrôle. Poussez-le au maximum.
- 4 Mettez votre TV en route et mettez l'interrupteur du Panneau de contrôle sur **ON**.
- 5 Bonjour Hollywood! La Panthère Rose entre en scène!
Remarque: Avancez l'interrupteur Reset pour faire redémarrer le jeu.

POUR COMMENCER

Avant toute chose, munissez-vous d'un grand cornet de pop-corn. Puis préparez-vous à passer une journée au cinéma avec la Panthère Rose! Quand vous mettez le jeu en route, vous voyez la Panthère Rose vous donner trois démonstrations de jeu différentes. Chaque démonstration vous permet de voir un des 'trucs de scène' que la Panthère Rose peut tirer de son sac pour flanquer une râclée à ses ennemis ou se déplacer.

Une fois que vous êtes prêt à jouer, suivez ces étapes:

- 1 Appuyez sur le bouton Start du contrôleur pour afficher l'écran du générique.
- 2 Appuyez sur Start encore une fois pour afficher le menu principal.
- 3 Appuyez sur Start pour faire démarrer la carrière cinématographique de la Panthère Rose

OU

Appuyez sur le Bloc de contrôle pour amener l'empreinte de la patte de la Panthère Rose sur 'Options' puis appuyez sur Start. Vous passerez à l'écran Options.

CHOIX DES OPTIONS

Etes-vous débutant ou expert? Quel que soit votre niveau vous pouvez utiliser l'écran Options pour modifier les réglages du jeu et rendre votre jeu plus facile ou plus difficile. Vous pouvez également ajuster le niveau de la musique.

POUR:

Choisir une option

Modifier un réglage

APPUYEZ SUR:

Bouton Select ou Bloc contrôle haut/bas

Bouton Start (ou **A**, **B**, **X** ou **Y**)

VIES

La Panthère Rose n'a rien à voir avec un chat de gouttière. C'est plutôt un 'chat de ville' sophistiqué. Alors plutôt que d'avoir 9 vies ordinaires, vous pouvez lui donner, c'est bien plus élégant, **3**, **4** ou **5** vies. Plus vous avez de vies, plus vous avez de chances de rester en jeu.

VIE SUPPLEMENTAIRE

Tous les 25.000, 50.000 ou 100.000 points vous recevrez une vie supplémentaire. Votre score augmente lorsque vous vous débarrassez des figurants et des accessoires qui poursuivent la Panthère Rose avec obstination pour faire mieux qu'elle et mettre fin à sa carrière!

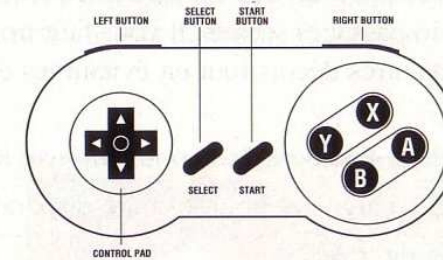
MUSIQUE

L'air préféré de la Panthère Rose (le thème de la Panthère Rose, bien sûr!) l'accompagne partout. Vous pouvez mettre la musique en stéréo ou mono selon les capacités de votre système. Vous pouvez aussi arrêter la musique quand vous ne voulez pas faire de bruit.

START (DEPART)

Choisissez cette option et appuyez sur le bouton Start ou **A**, **B**, **X** ou **Y** pour courir jusqu'aux coulisses et entamer les célèbres escapades de la Panthère Rose.

BOUTONS DE CÔNTRÔLE



POUR:

Bouger droite/gauche

Courir

Vous pencher

Pénétrer dans une allée ou une porte

Pulvériser

Sauter

Grimper à la corde

Sauter de la corde

Choisir différents coupons

Naviguer entre les types de coupons et leur nombre

Mettre un coupon dans un péage

Choisir un tour dans le sac

Utiliser un tour

Mettre le jeu sur pause/
reprendre le jeu

APPUYEZ SUR:

Bloc contrôle droite/gauche

Bloc contrôle + Bouton Y

Bloc contrôle bas

Bloc contrôle haut

Bouton A

Bouton B

Bouton B + Bloc contrôle haut
pour sauter dessus puis Bloc
contrôle haut/bas

Bouton B

Bouton L

Bouton R

Bouton X

Bouton Select

Bouton X

Bouton Start

THE GREAT PINKSBY

Une Panthère Rose miniature mais très cool démarre le jeu dans une maison géante pleine de passages secrets. Il vous faut trouver les 'portes de service' qui mènent à d'autres décors tout en évitant les énormes souris grimaçantes.

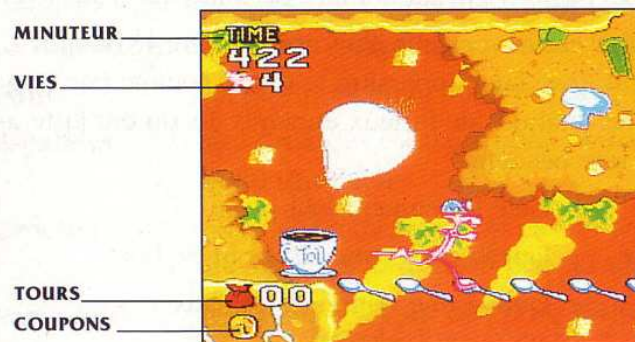
Utilisez tous les tours de la Panthère Rose pour survivre à chaque scène:

- Sautez sur les acteurs hargneux pour les faire disparaître.
- Couvrez-les d'un jet de 'rose'!
- Glissez-vous au sommet des cordes.
- Trouvez les portes qui vous transportent à d'autres endroits de la scène.
- N'oubliez pas de prendre tous les coupons et les astuces qui flottent dans l'air et qui sont posés sur le décor. La Panthère Rose en aura besoin si elle veut éviter de disparaître tout à fait! Reportez-vous aux pages 8-9 pour voir comment les utiliser.



LE GRAND ÉCRAN

Quand la Panthère Rose a le grand rôle, elle peut vraiment dépasser les bornes! Gardez un oeil sur les compteurs de l'écran pour voir ce qu'elle vous réserve.



MINUTEUR

Le metteur en scène vous donne un temps très court pour finir chaque scène. Le minuteur démarre à 300. S'il descend à zéro, le succès, c'est fini pour vous!

VIES

Si vous avez 4 ou 5 vies, éclatez-vous! Mais s'il ne vous en reste qu'une ne prenez pas de risques. Si vous utilisez votre dernière vie, c'est Clouseau qui aura le grand rôle!

TOURS

Sortez un gadget de votre Sac à malices et vous ferez marcher la distribution au doigt et à l'oeil (voir page 8). Vous trouverez des astuces éparpillées sur les scènes. Le compteur vous indique combien de tours vous avez dans votre sac.

COUPONS

Ramassez 5 sortes de coupons pour les péages (voir page 9). Appuyez sur le **bouton R** pour passer des types de coupon que vous possédez au nombre que vous possédez dans chaque catégorie.

LE SAC A MALICES DE LA PANTHERE ROSE

La Panthère Rose est un peu magicienne et elle a un Sac à malices qui l'attend en coulisse. Ramassez les tours dès que vous les voyez. Le Sac à malices du Grand écran se souvient du nombre de tours que vous avez. Appuyez sur Select pour choisir un tour. Puis appuyez sur le bouton Z et vous verrez la Panthère Rose faire apparaître le tour... comme par magie. Les tours repoussent les attaques de furieux ennemis. Ils durent juste assez longtemps pour faire leur besogne:

- **Feu rouge** Gèle les ennemis sur place.
- **Marteau-piqueur** Fracasse les ennemis, pour de bon!
- **Tue-mouches** Donne une bonne claque aux attaquants irritants!
- **Boule de bowling** Les fauche comme des quilles.
- **Chien blanc** Plante les dents dans les méchants.
- **Détonateur** Ils vont sauter, mais pas de joie!
- **Massue** Que feraient les stars en puissance sans elle!



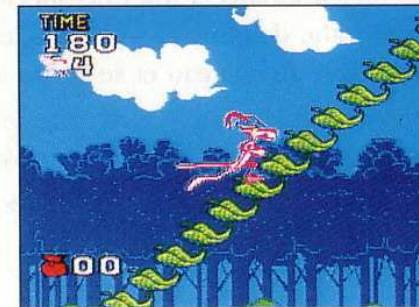
COUPONS ET PÉAGES

Votre pied est attaché à votre jambe, mais un plateau d'une scène n'est pas forcément relié au suivant. Dans certains endroits, vous remarquerez que la Panthère Rose pourrait aller quelque part mais comment? C'est là que les Coupons et Péages qui ponctuent la toile de fonds démontrent leur utilité.

Vous pouvez trouver 5 sortes de coupons. Chacun produit un effet différent quand vous le mettez dans un péage (appuyez sur le **bouton X**).

- **Pont** Met un pont entre deux plateaux
- **Escaliers** Construit des escaliers pour passer d'un plateau à un autre plus haut
- **Crochet** Vous élève dans les airs par un gros crochet. Sautez quand vous arrivez au plateau que vous voulez.
- **Parapluie** Vous fait voler sur une brise invisible jusqu'à un plateau supérieur. Sautez pour vous débarrasser du parapluie.
- **Tapis magique** Glisse vers le haut. Appuyez sur le Bloc de commande à gauche/droite pour diriger le tapis. Bye bye!

Le Grand écran affiche le nombre de Coupons que vous possédez. Le coupon clignotant est le prochain à utiliser. Appuyez sur le **bouton L** pour choisir un Coupon différent. Appuyez sur le **bouton R** pour voir combien de Coupons de chaque type vous possédez. (Appuyez sur le **bouton R** pour voir à nouveau les coupons). N'oubliez pas d'utiliser tous vos coupons car vous ne les gardez pas pour la scène suivante.



DÉCORS DE FILM

Honey, I Shrank the Pink Explorez cette pièce géante pour trouver les entrées aux autres plateaux. Faites attention aux souris géantes et à un énorme Inspecteur Clouseau!

REFRIGERATOR

Glissez dans la machine à glace pour arriver dans un réfrigérateur étrange plein d'olives, de capsules de bouteilles et de tranches de citron, tous volants, et autres restes très étranges.

STUFFING BATTLE

Partez faire de la spéléologie à l'intérieur de la dinde, peuplée de couverts bizarres et de boules de farce qui ont la bougeotte. Encore faim? Glissez-vous devant plusieurs sortes de légumes: oignons et carottes, et attention à la lunette pointue!

PINK LEMONADE

Plongez dans une grande carafe de limonade fraîche. Nagez dans ce délicieux aquarium où vous rencontrerez de drôles de poissons et des tranches de citron. Ne vous laissez pas entraîner par le courant autrement les pailles aspirantes vous remettront au début de la scène.

PINK CHILL

Le freezer de la Panthère Rose contient un remonte-pente, des esquimaux en embuscade et des bonhommes de neige armés. Pour sûr, Clouseau y est pour quelque chose. Prenez le remonte-pente puis laissez-vous glisser tout en bas en évitant les arbres neigeux et les glaçons.

PINKINHOOD

Glissez-vous comme une anguille dans la forêt de Sherwood. La Panthère Rose doit négocier un labyrinthe de branches, archers, écureuils agressifs et un aigle infatigable pour arriver au château et se battre avec Clouseau en armure.

CAT ON A HOT PINK ROOF

Sautez de toit en toit et même dans les nuages. Attention aux éclairs, aux chats cracheurs et à Charles Lindbergh Clouseau.

PINK BEARD

Hé-là mon gars! La Panthère Rose devient pourpre sous l'eau: elle manque d'air et doit éviter les méduses, les crabes et les requins. Elle n'aime pas les fruits de mer! A bord, les pirates et les crabes sabotent les tentatives de Panthère Rose qui essaie de s'évader en grim pant au mât!

JUNGLE PINK

La Pink panthère arrive au milieu d'une forêt tropicale, arrosée par des cascades puissantes et remplie de dinosaures, de chimpanzés et d'alligators. Mé morisez les cartes pour savoir où mènent les portes des huttes.

PINK RANGER

La Panthère Rose se faufile dans les westerns favoris de tout le monde avec leurs trottoirs en planches, leurs bottes de cow-boy poussiéreuses et herbes du désert. Si vous grimpez assez haut vous pouvez sauter sur les vaches volantes. Dans la mine d'or, la Panthère Rose disparaît sur un chariot de minerais dans un dédale de tunnels souterrains! Le Sasparilla Saloon est un monde fou de bouteilles volantes et de chaises dansantes.

POLTER PINK

Des arbres menaçants, des fantômes et des chandeliers remplissent cette maison hantée. Entrez dans la Rogues Gallery pour vous faire une grande peur... euh, non, pour vous y battre bravement! Vous ne pouvez arriver à cette scène terrifiante que si vous avez terminé les niveaux précédents.

PINKENSTEIN

Prenez une des arches qui mènent aux entrailles du château, où les aspirants Frankenstein et des chauve-souris belliqueuses pourchassent notre pauvre Panthère Rose. Notre panthère acrobatique doit monter sur des plates-formes dans un labyrinthe vertical pour éviter les chaudrons bouillonnants!

SAFE ROOMS

Il est possible de se rendre dans des chambres secrètes où des coffres-forts en chute dégorgent des recharges d'énergie et autres bonus. Pouvez-vous trouver comment vous y rendre?