

CAPCOM

LAGUNA
VIDEO GAMES®

Distributed in Germany by **LAGUNA** Videospiele
Vertriebs & Marketing GmbH, Am Südpark 12,
65415 Kelsterbach.

Distributed in France by
LUDI MEDIA, 28 rue Armand Carrel,
93556 MONTREUIL Cedex.

Distributed in England by
MARUBENI, Sanki Corporation,
120 Moorgate, London EC2M 6SS.

PRINTED IN JAPAN
IMPRIME AU JAPON



INSTRUCTION BOOKLET



SUPER NINTENDO
ENTERTAINMENT SYSTEM™

CAPCOM
LAGUNA
VIDEO GAMES®

Mesures de sécurité 36

Commencement 37

TEMPS FUTURS 38

Utilisation de MEGA MAN X 39

Sélection de la scène 40

Ecran de sélection de l'arme 41-42

Capsules d'armement 43-44

Véhicules spéciaux 45

Mavericks 46

Options 47

Mots de passe 48

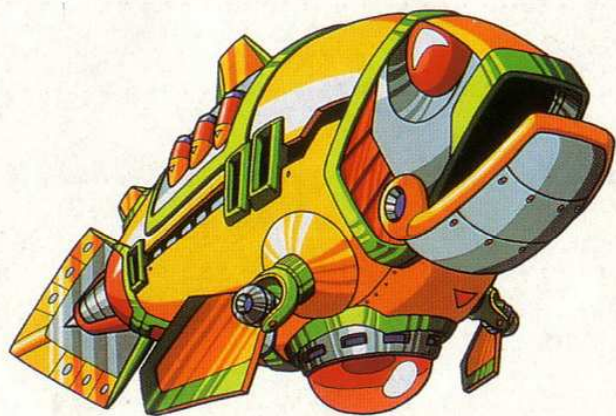
Garanties 49



MESURES DE SECURITE

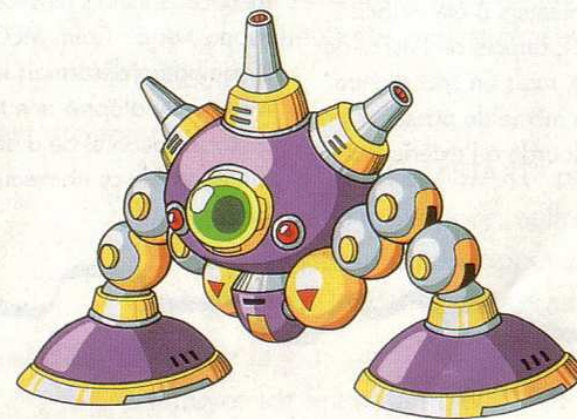
Veillez suivre ces indications, afin de garder votre set de jeux MEGA MAN X2 en parfait état de marche.

1. NE PAS exposer votre set de jeux à des températures extrêmes, qu'elles soient chaudes ou froides. Gardez-le toujours à une température ambiante.
2. NE PAS toucher les "terminal connectors" de votre set de jeux. Gardez-le propre, à l'abri de la poussière, en le rangeant toujours dans sa pochette plastique protectrice.
3. NE PAS essayer de démonter votre set de jeu.
4. NE PAS amener votre set de jeu en contact avec des diluants, solvants, de l'essence, de l'alcool ou quelque autre agent nettoyant très fort qui pourrait l'endommager.



COMMENCEMENT

1. Insérez votre set de jeux MEGA MAN X2 dans votre système de jeu Super Nintendo et allumez-le.
2. Contrôlez si l'introduction est bonne et puis appuyez sur "START" lorsque l'écran introductif apparaît.
3. Activez la manette de contrôle de haut en bas afin de bouger MEGA MAN X vers l'une des trois options proposées sur l'écran introductif. Puis, appuyez sur "START" pour choisir votre option. Référez-vous aux chapitres "options" et "mot de passe" dans ce manuel, pour plus d'information.
4. Sélectionnez "GAME START" pour commencer à jouer avec MEGA MAN X2.
5. Pour terminer le jeu à tout moment, éteignez simplement votre système de jeu SUPER NINTENDO et retirez votre set de jeux.



TEMPS FUTURS

X-TRA ! X-TRA ! LISEZ TOUT À CE SUJET

ELIMINATION NON COMPLETE DES REBELLES

par Bradbury K. Wells
Rédacteur du personnel
de "Times"

Un nouveau soulèvement est imminent dans la bataille pour rattraper les rebelles Maverick qui se sont échappés de leur centre de contrôle. Croyant les avoir tout à fait rattrappés, ces Mavericks ont été repérés dans une usine de production abandonnée, selon un rapport des services secrets du célèbre scientifique Dr.Cain.

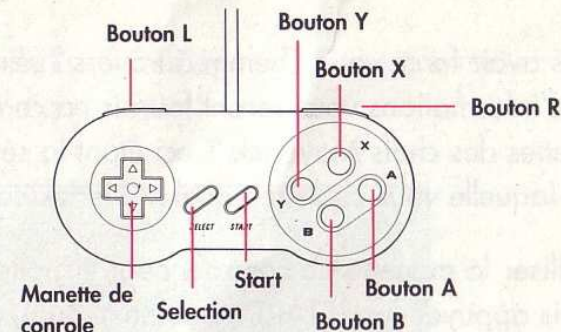
Un commando spécial de Maverick Hunters a été mobilisé aujourd'hui, auprès de l'usine de production, mais un seul d'entre eux était à même de passer outre l'artillerie lourde à l'extérieur de l'usine.



MEGA MAN X s'empresse d'arriver à l'usine abandonnée aujourd'hui.

Connu en tant que MEGA MAN X, ce même rebelle a été responsable, auparavant, de l'apparente élimination de la menace, six mois plus tôt. Selon le rapport du Dr.Cain, MEGA MAN X combattra désormais les Mavericks, d'après une tactique de localisation et de destruction du leader de ce nouveau soulèvement.

UTILISATION DE MEGA MAN X



Arme à feu:

Appuyer sur le bouton Y

Saut:

Appuyer sur le bouton B

Utilisation du renforcement de X:

Tenir le bouton Y jusqu'au chargement, puis relâcher le bouton Y pour pouvoir tirer.

Poursuite:

Appuyer sur le bouton A ou pousser rapidement la manette de contrôle deux fois vers l'avant.

Saut de poursuite:

Sauter puis appuyer sur le bouton B.

Mur d'escalade:

Sauter jusqu'au mur, puis activer la manette de contrôle vers le haut ou vers le bas tout en appuyant simultanément et répétitivement sur le bouton B.

Changement d'arme ou pause:

Appuyer sur le bouton "START" puis utiliser la manette de contrôle pour mettre en valeur l'arme ou le pouvoir, puis appuyer sur le bouton "START" pour commencer le jeu.

Changement d'arme durant le jeu:

Appuyer sur le bouton L ou R (vous devez tout d'abord gagner l'arme avant de pouvoir l'utiliser).



SELECTION DE LA SCENE

Après avoir forcé votre chemin à travers l'usine abandonnée, plus d'informations vous seront fournis en ce qui concerne les cachettes des chefs Maverick. Ceci étant la sélection de la scène dans laquelle vous choisirez quel Maverick combattre.

- Utiliser la manette de contrôle pour visualiser la scène voulue, puis appuyer sur "START", bouton Y ou B, pour sélectionner la scène.
- Après avoir vaincu les 8 chefs Maverick, MEGA MAN X peut accéder à la prochaine gamme de niveaux. Pour revenir aux 8 niveaux initiaux, activer la manette de contrôle vers le haut ou vers le bas, avant l'apparition de la prochaine scène de sélection.



ECRAN DE SELECTION DE L'ARME

L'écran de sélection de l'arme est également votre écran permanent. Il vous indiquera:



- 1 Armes acquises.
- 2 Vies restantes.
- 3 Santé restante.
- 4 Sous-accumulateurs d'énergie/ énergie actuelle.
- 5 Vitesse de sortie.



ECRAN DE SELECTION DE L'ARME

(SUITE)

Utilisez la manette de contrôle pour visualiser le sujet que vous désirez utiliser, puis appuyez sur le bouton "START" pour débiter le jeu. Lorsque vous utilisez un sous-accumulateur d'énergie, vous pouvez restreindre la quantité d'énergie dépensée en appuyant sur "START", tandis que votre patrimoine santé se régénère. Référez-vous aux indications, concernant l'écran, de la page 9 pour les sujets suivants:

- 1 Les armes apparaîtront à ce moment-là, si vous les avez acquises. Défiez un chef Maverick et gagnez son arme. Rechargez les armes en accumulant des tablettes d'énergie.
- 2 Vous débutez le jeu avec deux vies supplémentaires. Enrichissez vos vies en collectant les îcones MEGA MAN.
- 3 Augmentez votre capital santé en trouvant les sous-accumulateurs principaux, dissimulés dans chaque niveau de jeu. Ressourcez votre santé en collectant les tablettes de santé.
- 4 Utilisez vos armes et armements pour localiser les sous-accumulateurs cachés. Renforcez-les en collectant des tablettes d'énergie, puis quand votre santé s'affaiblit, utilisez-en une pour vous refaire une santé.
- 5 Vous ne pouvez quitter un niveau qu'après avoir vaincu le chef Maverick.



CAPSULES D'ARMEMENT

Le Dr.Light, digne de foi, a dissimulé quelques capsules secrètes qui renforceront les pouvoirs de MEGA MAN X. Lorsque MEGA MAN X trouve l'une de ces capsules, elle devient efficace et change l'apparence de MEGA MAN X.

Voici quelques descriptions de l'effet de ces capsules sur MEGA MAN X:

1. Saut aérien - Appuyez sur le bouton B pour sauter, puis appuyez sur le bouton A pendant que vous vous trouvez dans les airs. MEGA MAN sautera à travers les airs et pourra même atteindre des régions que vous ne pourriez atteindre autrement.
2. X-Buster - Ceci vous permettra de charger n'importe quelle arme, exactement comme le X-Buster normal de MEGA MAN X. Chaque arme a des caractéristiques différentes lorsqu'elle est chargée, alors à vous d'essayer et de déterminer de quelle manière elle est la plus efficace.



VEHICULES SPECIAUX

A certains moments du jeu MEGA MAN X2, MEGA MAN trouvera des véhicules spéciaux qu'il pourra utiliser pour l'aider à contourner certains obstacles. Ce qui va suivre est un descriptif de chaque véhicule:

Moto mobile d'attaque



- Enjambez la moto d'attaque et partez! Tirez avec votre arme en appuyant sur le bouton Y et soyez en proie à un souffle d'une extrême intensité en appuyant sur le bouton B juste au moment où vous décollez de la rampe de lancement.
- Appuyez sur la manette de contrôle lorsque vous pressez le bouton B puis, MEGA MAN X décollera de sa moto!
- Changez de direction en appuyant sur la manette de contrôle dans la direction inverse du vol.



VEHICULES SPECIAUX (SUITE)

Armement mobile d'attaque



- Il n'y a rien de tel que de prendre un robot comme MEGA MAN X et de le rendre plus fort! Sautez dans l'armement d'attaque et devenez invincible.
- Sautez en appuyant sur le bouton B, et perforez à l'aide du bouton Y. Appuyez répétitivement sur le bouton B et l'armement d'attaque volera dans les airs à une certaine distance.
- Maintenez-vous sur le bouton Y et chargez la lame rotative. Relâchez le bouton Y et l'armement d'attaque effectuera une perforation-poursuite avec la lame rotative.



MAVERICKS



Bubble crab



Crystal snail



Flame Stag



Magna Centipede



Morph Moth



Overdrive Ostrich



Wheel gator



Wire Sponge

OPTIONS

Choisissez le sommaire des options sur l'écran introductif du jeu pour ajuster la configuration de vos boutons de contrôle ou allumez le sommaire des sons.



- Utilisez la manette de contrôle pour sélectionner une fonction que vous désirez modifier, puis appuyez sur le bouton de la manette de contrôle que vous avez choisi pour effectuer cette fonction. SELECT L et SELECT R se réfèrent aux boutons qui contrôlent le changement de votre arme pendant le jeu.
- Pour modifier le son, de la "stéréo" au "mono" ou vice-versa, choisissez "sound mode" et activez la manette de contrôle vers la droite ou vers la gauche.

Pour revenir à l'écran introductif, sélectionnez "exit" et appuyez sur "start".



MOTS DE PASSE

Lorsque vous manquez de vies, un mot de passe vous sera indiqué. Recopiez ce mot de passe pour sauvegarder votre jeu. Si vous voulez commencer votre jeu plus tard, avec les mêmes chefs Maverick anéantis, visualisez votre MOT DE PASSE sur l'écran introductif et appuyez sur "START".

- Utilisez la manette de contrôle pour bouger votre curseur vers l'espace dans lequel vous souhaitez inscrire une lettre. Appuyer sur les boutons Y et B pour modifier une lettre ou un chiffre.
- Lorsque le mot de passe complet a été entré, activez la manette de contrôle vers le bas jusqu'à ce que "start" soit visible.
- Puis appuyez sur le bouton "START" pour entrer votre mot de passe.
- Si votre mot de passe est incorrect, un message vous en rendra compte et vous devrez alors le modifier.



FRANCE SEULEMENT

GARANTIE LIMITEE A 90 JOURS

Super Nintendo Entertainment System GAME PAKS (Cartouches) LAGUNA garantit cette cartouche (GAME PAK) pour le Super Nintendo Entertainment System contre tout défaut durant une période de 90 jours à compter de la date d'achat. Si un défaut de fabrication apparaît pendant cette période de garantie, LAGUNA remplacera ou réparera gratuitement la cartouche défectueuse.

Pour faire jouer cette garantie, veuillez expédier la cartouche avec un double de votre facture d'achat en recommandé et en port payé à:

LAGUNA Videogames
Am Südpark 12
65451 Kelsterbach
ALLEMAGNE

Vérifiez de bien mentionner vos nom, adress complète et numero de téléphone. Merci de donner une brève description des défauts constatés.

Les cartouches retournées sans facture ou après expiration de la durée de garantie seront, au choix de LAGUNA, soit réparées soit remplacées à la charge du client après acceptation préalable d'un devis.

Cette garantie ne jouera pas si cette cartouche a été endommagée par négligence, accident, usage abusif, ou si elle a été modifiée après son acquisition.

CLUB LUDI

Si tu veux en savoir plus sur ton jeu ou tous les autres jeux Ludi Games rejoins Ludi et tous les Ludi Players en adhérant au CLUB LUDI GAMES.

Le S.O.S. Ludi...

Le club met à la disposition de ses membres une ligne téléphonique. En composant le (16) (1) 48 70 29 45 tu auras au bout du fil un LUDI PLAYER spécialement entraîné qui t'aidera à progresser dans les missions les plus difficiles et qui pourra répondre à toutes tes questions sur la selection LUDI GAMES. LE 3615 LUDI GAMES pour un maximum d'infos et de cadeaux.

Pour t'inscrire au Club envoie sur papier libre (carte postale) ton nom, prenom, date de naissance et adresse complète à l'adresse suivante accompagnée de ton règlement (50 FFS par chèque ou mandat international à l'ordre de Ludi Media) Ludi Media, Club Ludi Games, 28 rue Armand Carrel, 93556 Montreuil sous Bois.

