

SNSP-A3-EUR

ALIEN 3™

INSTRUCTION BOOKLET
SPIELANLEITUNG
MODE D'EMPLOI



DISTRIBUTED BY ACCLAIM ENTERTAINMENT LTD., Moreau House, 112-120 Brompton Road, London, SW3 1JJ, England.
DISTRIBUTED BY ACCLAIM ENTERTAINMENT, GMBH., Fürstentfelder Strasse 9, D-80331 München, Deutschland.
DISTRIBUE PAR ACCLAIM ENTERTAINMENT S.A., 12/14 Rond Point Des Champs Elysees, 75008 Paris, France.
DISTRIBUIDO POR ARCADIA SOFTWARE, S.A., Paseo de la Castellana, 52-6 Planta, 28046, Madrid, Espana.
DISTRIBUTED BY HALIFAX S.R.L., Via G Labus 15/3, 20147 Milan, Italy.



SUPER NINTENDO
ENTERTAINMENT SYSTEM



LES HORRIBLES ALIENS SONY BIEN VIVANTS!

VOUS ETES RIPLEY, LIEUTENANT DE GRADE A C-3 AU SERVICE DE LA COMPAGNIE WEYLANDYUTANI. APRES AVOIR ÉCHAPPÉ DE JUSTESSE AUX ALIENS, LES MONSTRES VIVANTS, VOUS ÉTIEZ EN TRAIN DE RETOURNER VERS LA TERRE À BORD DE VOTRE VAISSEAU, LE SULACO. MAIS LE SULACO EST TOMBÉ EN PANNE, LARGUANT LE VÉHICULE DE SAUVETAGE D'URGENCE VERS FIORINA "FURY" 161, UNE PLANÈTE-PRISON PERDUE DANS L'ESPACE. VOUS VOUS Y RETROUVEZ SEUL SURVIVANT DE LA CATASTROPHE, OU PLUTÔT LE SEUL SURVIVANT HUMAIN.

LES ALIENS QUE VOUS PENSIEZ AVOIR LAISSÉS DERRIÈRE VOUS, CES CRÉATURES DE CAUCHEMARS QUE VOUS PENSIEZ NE PLUS REVOIR, SONT DE NOUVEAU LÀ ET L'HORREUR QUE VOUS CROYIEZ FINIE À JAMAIS RECOMMENCE.

EQUIPÉ DE VOS ARMES ET DE VOTRE INTELLIGENCE, VOUS ETES EN MISSION DE SURVIE.

VOS OBJECTIFS SONT CLAIRS : DÉLIVRER LES PRISONNIERS QUI ÉTÉ ATTRAPÉS DANS LES COCONS D'ALIENS, ÉLIMINER LA PROGÉNITURE ALIEN QUI INFESTE FURY 161 ET DÉTRUIRE LE NID DE LA REINE ALIEN. ET MIEUX ENCORE, VOUS DEVEZ ACHÉVER TOUT CELA AVANT QUE LE VAISSEAU WEYLAND-YUTANI ARRIVE ET PERMETTE AUX ALIENS DE S'ÉCHAPPER ET D'ENVAHIR D'AUTRES PLANÈTES.

VOUS ETES ENGAGÉ DANS LE PLUS IMPITOYABLE COMBAT POUR LA VIE OU LA MORT, ET LA CHANCE EST CONTRE VOUS.

AVANT DE TROUVER VOTRE PROIE

1. ASSUREZ-VOUS QUE L'INTERRUPTEUR EST FERMÉ.
2. INSÉREZ LA CARTOUCHE ALIEN3™ COMME IL EST DÉCRIT DANS VOTRE MANUEL SUPER NINTENDO ENTERTAINMENT™ SYSTEM.
3. ALLUMEZ L'APPAREIL

LORSQUE VOUS VOYEZ APPARAÎTRE LE LOGO ALIEN3™ SUR L'ÉCRAN, VOUS AVEZ LE CHOIX ENTRE DEUX OPTIONS. UTILISEZ LES FLECHES VERS LE HAUT ET VERS LE BAS DE LA MANETTE MULTIDIRECTIONNELLE POUR ACTIVER L'OPTION CHOISIE PUIS APPUYEZ SUR LE BOUTON START POUR CHOISIR L'UNE DES OPTIONS SUIVANTES:

GAME OPTIONS VOUS PERMET DE CHOISIR ENTRE PLUSIEURS NIVEAUX DE DIFFICULTÉS : EASY (FACILE), NORMAL (NORMAL) OU HARD (DIFFICILE), ET DE CHOISIR ENTRE SON STEREO OU MONAURAL (MONO).

POUR COMMENCER LE JEU IMMÉDIATEMENT, APPUYEZ SUR START GAME.

SI VOUS N'AVEZ CHOISI AUCUNE DE CES OPTIONS, AU BOUT D'UN MOMENT VOUS VERREZ APPARAÎTRE SUR VOTRE ÉCRAN LE SULACO ET VOUS COMPRENDREZ LA SITUATION D'URGENCE QUI VOUS A FAIT ATTERRIR SUR FURY 161. LORSQUE VOUS ETES PRÊTS À AFFRONTER LES HORRIBLES ALIENS QUI INFESTENT CETTE PRISON ISOLÉE AU FIN FOND DE L'ESPACE, APPUYEZ SUR LE BOUTON START.



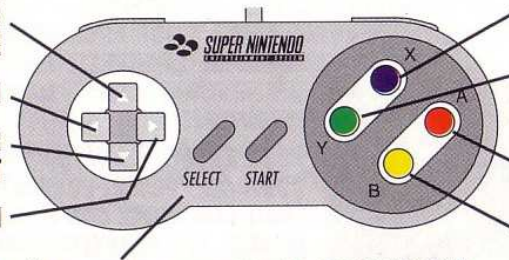
VOTRE CONTROLE

POUR GRIMPER À UNE CORDE OU POUR MONTER À UNE ÉCHELLE

L BOUTON

POUR VOUS BAISSER VIVEMENT

R BOUTON



POUR TIRER AVEC LE LANCEUR DE GRENADES

POUR UTILISER LE LANCE-FLAMMES

POUR TIRER AVEC LE FUSIL À IMPULSIONS

POUR FAIRE UN SAUT

POUR ACTIVER/DÉSACTIVER LE POURSUIVEUR DE MOUVEMENT

POUR MARCHER VERS LA GAUCHE OU VERS LA DROITE, APPUYER SUR LES TOUCHES FLECHÉES VERS LA GAUCHE OU VERS LA DROITE DU BLOC DE COMMANDE.

POUR RAMPER VERS LA GAUCHE OU VERS LA DROITE, APPUYER SIMULTANÉMENT SUR LE TOUCHES FLECHÉES (VERS LE BAS + VERS LA GAUCHE) OU (VERS LE BAS + VERS LA DROITE) DU BLOC DE COMMANDE.

POUR UTILISER LA LAMPE À SOUDER, APPUYER SUR LE BOUTON Y, PENDANT QUE VOUS VOUS TENEZ DEBOUT DEVANT UN QUELCONQUE ÉLÉMENT QUI PEUT ÊTRE SOUDÉ.

LORSQUE VOUS TIREZ AVEC UNE ARME,

L'ICÔNE CORRESPONDANT À CETTE ARME APPARAÎT AUTOMATIQUEMENT SUR VOTRE ÉCRAN ET ELLE INDIQUE LE NOMBRE DE MUNITIONS QUI VOUS RESTE.

APPUYER SUR LES BOUTONS L OU R POUR VOUS DÉPLACER ENTRE LES ICÔNES INDICANT LE NOMBRE DE MUNITIONS, SANS UTILISER L'ARME CORRESPONDANTE.

APPUYER SUR LE BOUTON START POUR FAIRE UNE PAUSE DANS UN JEU.

APPUYER DE NOUVEAU SUR BOUTON START POUR REPRENDRE UN JEU.

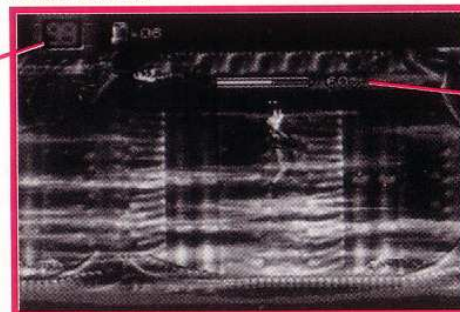
POUR QUITTER LE JEU, APPUYEZ SIMULTANÉMENT SUR LES BOUTONS SELECT, START, L ET R.

VOTRE POSITION

AU FUR ET À MESURE QUE VOUS AVANCEZ SUR FURY 161 DANS VOTRE MISSION DE DESTRUCTION DE LA REINE ALIEN ET DE SES

OEUFs, VOUS SEREZ AIDÉ PAR LES INFORMATIONS SUIVANTES QUI APPARAÎTRONT DIRECTEMENT SUR VOTRE ÉCRAN:

ENERGIE RESTANTE ACTUELLEMENT/MUNITIONS RESTANTES



ARME UTILISÉE

LA DEFINITION DES OBJECTIFS DE VOTRE MISSION: LES POSTES DE CONTROLE

A DIFFÉRENTS ENDROITS SUR FURY 161, VOUS TROUVEREZ DES POSTES DE CONTROLE QUI VOUS PERMETTRONT D'ÉVALUER VOTRE PROGRESSION AU CŒUR DE LA PLANÈTE ISOLÉE, EN DÉFINISSANT DES MISSIONS SPÉCIFIQUES.



POUR ENTRER DANS UN POSTE DE CONTROLE, PLACEZ-VOUS DEVANT LE POSTE ET APPUYEZ SUR LE BOUTON VERS LE HAUT DE LA MANETTE MULTIDIRECTIONNELLE, UNE LISTE D'OPTIONS DE MISSIONS VA VOUS ÊTRE PRÉSENTÉE.



LES DIFFÉRENTS TYPES D'ALIENS

FURY 161-C-MAINFRAME
INPUT: LT. RIPLEY
FILECODE: ALIEN GROWTH
CLEARANCE: ALLALL
SECURITY: CODE RED URGENT
ALL EYES

LES ALIENS AUX FORMES MONSTRUEUSES SONT DES MACHINES À TUER TRÈS ÉVOLUÉES, LES ÊTRES LES PLUS DANGEREUX QUE VOUS AVEZ JAMAIS RENCONTRÉS, MEME LE PLUS JEUNE DE CES DEMONS PEUT TUER, VOUS DEVEZ DONC LIRE CE FICHER ATTENTIVEMENT.

LA PREMIÈRE ÉTAPE DES ALIENS APRÈS L'ÉCLOSION DES OEUFS DANS LA POCHE À OEUFS DE LA REINE ALIEN. ILS SE CHANGENT TRÈS RAPIDEMENT EN OEUFS DE FORME ALLONGÉE, RESSEMBLANT À DES ARAIGNÉES. JE LES APPELLE MONSTRES-SUCEURS ET DES QUE VOUS LES VERREZ, VOUS COMPRENDREZ POURQUOI. DANS LE CYCLE VITAL DES ALIENS, LES MONSTRES-SUCEURS ONT PRINCIPALEMENT POUR FONCTION D'IMPLANTER UN PARASITE ALIEN À L'INTÉRIEUR D'UN ÊTRE VIVANT, HUMAIN OU PAS. ENSUITE, ILS MEURENT, SI UN MONSTRE-SUCEUR S'AGGRIPPE À VOTRE TÊTE, SECOUÉZ-LA RAPIDEMENT DANS TOUS LES SENS POUR VOUS DÉGAGER, SINON VOUS SEREZ PRIS DE SUFFOCATION.

UN PARASITE DE MONSTRE-SUCEUR GRANDIT À L'INTÉRIEUR DE L'ÊTRE QUI L'ABRITE JUSQU'À CE QU'IL SOIT ASSEZ GROS POUR SE LIBÉRER PAR SA CAGE THORACIQUE. UNE FOIS À L'EXTÉRIEUR, CES DÉVOREURS DE POITRINE SEMBLABLES À DES SERPENTS SONT RAPIDES ET AGRESSIFS, ILS SE DRESSENT COMME DES COBRAS POUR ATTAQUER ET FRAPPENT À LA TÊTE OU AU TORS DE LEUR CIBLE, OU BIEN CRACHENT DE L'ACIDE.

LORSQUE LES DÉVOREURS DE POITRINE GRANDISSENT, ILS COMMENCENT À RESSEMBLER À DE VÉRITABLES ALIENS, MAIS ILS N'ONT PAS LA MORTELLE AGILITÉ AGILE DE LEURS AÎNÉS. ILS SONT DÉGINGANDÉS ET NÉSITANTS, COMME DES FAONS. ILS GRATTENT LE SOL COMME DES CHATS SAUVAGES. MEME MALADROITS, ILS SONT EXTREMEMENT DANGEREUX.



LORSQU'ILS S'APPROCHENT, ILS ÉMETTENT UNE SORTE DE SIFFLEMENT QUI SIGNIFIE QU'ILS SONT SUR LE POINT DE CRACHER DE L'ACIDE, EN GRANDISSANT, ILS SONT DE PLUS EN PLUS DANGEREUX. LES ALIENS EN DÉVELOPPEMENT TUENT TOUT À FAIT DÉLIBÉRÉMENT. ILS S'AGGRIPPENT AU SOL ET BONDISSENT EN UN INSTANT, NE LES LAISSEZ PAS S'APPROCHER TROP PRES!

LORSQUE CES ÊTRES DIABOLIQUES DEVIENNENT DES ALIENS COMPLÈTEMENT DÉVELOPPÉS, ILS PEUVENT SE SUSPENDRE AUX MURS ET AUX PLAFONDS, ET VOUS ATTAQUER PAR N'IMPORTE QUEL CÔTÉ, SANS QUE VOUS AYEZ EU LE TEMPS DE LES LOCALISER. FAITES TRÈS ATTENTION.

UNE COMPLICATION SUPPLÉMENTAIRE : LES ALIENS NE CHANGENT PAS SEULEMENT DE TAILLE OU DE COMPORTEMENT. CHAQUE GÉNÉRATION SUIVANTE SE DISTINGUE PAR UNE COULEUR PARTICULIÈRE LIÉE À UNE AGRESSIVITÉ CROISSANTE : LA PREMIÈRE GÉNÉRATION D'ALIENS EST GRIS FONCÉ, LA SECONDE GÉNÉRATION EST BLEU FONCÉ, LA TROISIÈME GÉNÉRATION EST VERT FONCÉ ET LA QUATRIÈME GÉNÉRATION, QUI EST ARRIVÉE À LA PLUS GRANDE MATURITÉ, EST ROUGE FONCÉ.

LE PLUS IMPORTANT : IL Y A UNE REINE ALIEN QUI NICHE DANS LE MOULE DE PLOMB DU GÉNÉRATEUR CENTRAL DE FURY 161. SI VOUS LA TUEZ, LES ALIENS NE PEUVENT PLUS SE REPRODUIRE PUISQUE SEULES LES REINES PONDENT DES OEUFS. JE DOIS LA DÉTRUIRE POUR EMPECHER LES ALIENS DE CONTINUER À SE MULTIPLIER! MON PLAN, C'EST QUE JE VAIS L'IMMOBILISER AVEC LES ARMES DONT JE DISPOSE PUIS LA DÉTRUIRE EN L'ÉCRASANT DANS LES PISTONS OU EN LA BRULANT DANS LE PLOMB FONDU.

AVEC CE FICHER, JE VAIS RÉUSSIR OU MOURIR. SI J'AI ÉCHOUÉ, UTILISEZ CES INFORMATIONS POUR VOUS AIDER À ÉCRASER LES ALIENS ET À SURVIVRE. ILS NE DOIVENT PAS S'ÉCHAPPER DE FURY 161. ILS NE DOIVENT PAS SEMER LA TERREUR PLUS LOIN.

BONNE CHANCE.

VOUS EN AUREZ BESOIN.

FIN DE RIPLEY.

FIN DU FICHER.

FURY 161-C MAINFRAME.



ARMES ET INVENTAIRE

FURY 161 C MAINFRAME
INPUT: WEYLAND YUTANI
FILECODE: INVENTORY.W
CLEARANCE: ALLALL
SECURITY: GREEN
ALL EYES

FUSIL A IMPULSION



AUTORISATION: TYPE STANDARD
VITESSE DE TIR: 4 COUPS/SECONDE
TAILLE CHARGEUR: 100
CARTOUCHES/CHARGEUR
RECHARGEUR: MANUEL OU AUTOMATIQUE



LANCE-FLAMMES

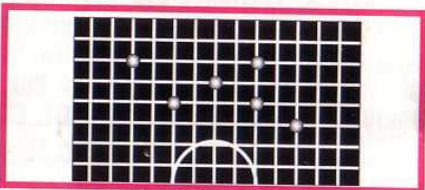
AUTORISATION: TYPE NON-STANDARD
STOCKAGE: À CONSERVER DANS UN ENDROIT
SCELLÉ
VITESSE DE TIR: 0.5 LITRES/SECONDE
TAILLE DU RÉSERVOIR: 10
LITRES/RÉSERVOIR
RECHARGE: DIFFÉRENTS COMBUSTIBLES,
MANUEL OU AUTOMATIQUE
PRÉCAUTIONS: STATIONS DE RECHARGE SUIV-
ANT COULEURS;
BLEU: FLAMME FAIBLE
ROUGE: FLAMME MOYENNE
VERT: FLAMME FORTE

LANCE-GRENADE



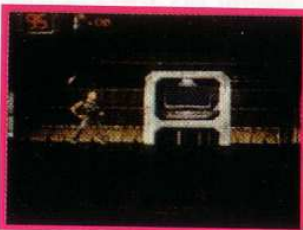
AUTORISATION: TYPE STANDARD;
COMPLÉMENTAIRE DU FUSIL À IMPULSION
VITESSE DE TIR: 1 COUP/SECONDE
TAILLE CHARGEUR: 10
CARTOUCHES/CHARGEUR
RECHARGEUR: MANUEL OU AUTOMATIQUE

ECRAN DE CONTROLE



INDICATIONS: PERMET DE SUIVRE LES
DÉPLACEMENTS DE PERSONNES ET/OU
D'ENVANISSEURS SUR TOUTE LA STATION
FURY 161.
MODE DE FONCTIONNEMENT: BOUTON SELECT
RAYON D'EFFICACITÉ: ENVIRON 3 FOIS LA
VISIBILITÉ NORMALE

CHALUMEAU

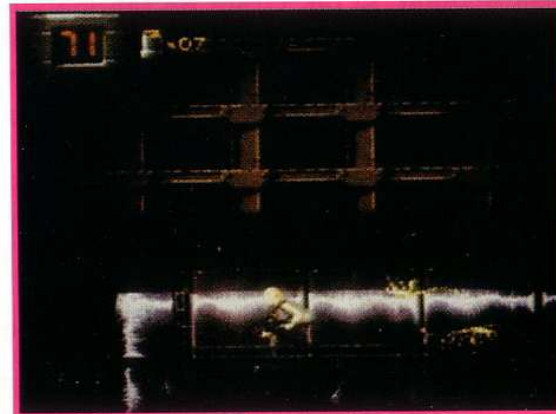


AUTORISATION: ÉQUIPE DE MAINTENANCE, TYPE STANDARD
INDICATIONS: POUR SOUDER ET/OU DESSOLDER LES PORTES, RÉPARER
LES TUYAUTERIES ENDOMMAGÉES ET LES INSTALLATIONS ÉLECTRIQUES
CAPACITÉ DE SOUDAGE: ENVIRON 5 SECONDES
RECHARGE: LE CHALUMEAU POSSEDE UNE QUANTITÉ ILLIMITÉE DE
COMBUSTIBLE ET N'A PAS BESOIN D'ÊTRE RECHARGÉ

L'EXPLORATION DE FURY 161

LA STATION FURY 161 EST UN RÉSEAU COMPLEXE DE PIÈCES, D'AIRES DE STOCKAGE, DE CAGES D'ASCENSEURS ET DE CONDUITS D'AÉRATION. VOUS DEVREZ FAIRE EXTREME-
MENT ATTENTION LORSQUE VOUS AVANCEZ DANS LA STATION: LES ALIENS PEUVENT ÊTRE PARTOUT!

LES PORTES PEUVENT S'OUVRIRE ET SE FERMER AUTOMATIQUEMENT. LEUR OUVERTURE OU FERMETURE PEUT ÉGALEMENT NÉCESSITER UN CHALUMEAU.



LES CONDUITS D'AÉRATION VOUS OFFRENT DES RACCOURCIS ENTRE LES ZONES DU JEU FURY 161. POUR PÉNÉTRER PAR LE HAUT DANS UN DE CES CONDUITS, PLACEZ-VOUS PRES DE L'ÉCHELLE QUI DÉPASSE DE CE CONDUIT PUIS APPUYEZ SUR LA TOUCHE FLECHÉE VERS LE BAS DU BLOC DE COMMANDE. POUR Y ENTRER PAR EN-DESSOUS, PLACEZ-VOUS SOUS L'ÉCHELLE, FAITES UN SAUT PUIS APPUYEZ SUR LA TOUCHE FLECHÉE VERS LE HAUT DU BLOC DE COMMANDE.

DES TRUCS A SAVOIR POUR RESTER EN VIE

SOYEZ MÉTHODIQUE: ESSAYEZ DE CRÉER DES ZONES SÛRES DANS LA STATION EN NETTOYANT UNE PIÈCE ENTièrement, PUIS EN LA FERMANT HERMÉTIQUEMENT AFIN QUE LES ALIENS NE PUISSENT PAS Y ENTRER, PUIS PASSEZ À UNE AUTRE PIÈCE.

LES CONDUITS D'AÉRATION SONT PRATIQUES LORSQUE VOUS VOULEZ ÉVITER DES ENDROITS OU IL Y A BEAUCOUP D'ALIENS, MAIS RAPPELÉZ-VOUS QUE LES ALIENS PEUVENT AUSSI LES EMPRUNTER, ET QUE VOUS Y SEREZ À L'ÉTROIT: VOUS NE POURREZ PAS SAUTER OU ESQUIVER LES COUPS.

